

# Перечень деталей и узлов газонокосилки электрической ГКЭ-2

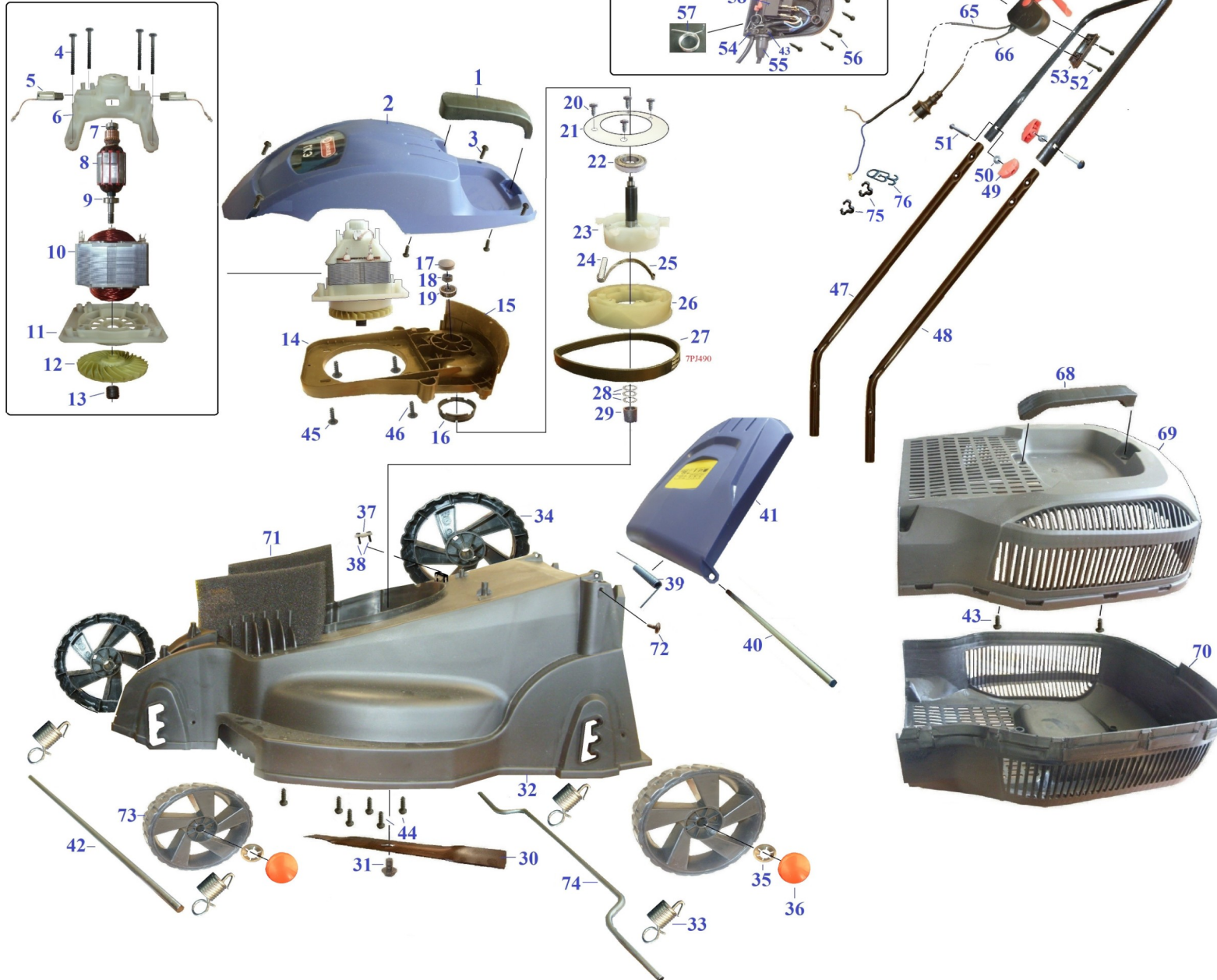
Утверждаю  
Начальник ОТО

\_\_\_\_\_ Козлов П.А.

«\_\_\_» \_\_\_\_\_ 20\_\_ г.

Исполнитель:

Зам. начальника ОТО  
Клёцкин А.В. \_\_\_\_\_

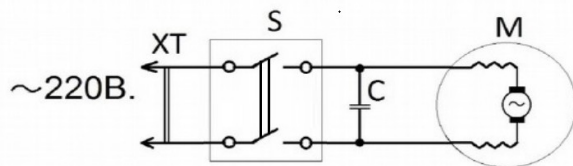


П.	Наименование	К.
1	Ручка корпуса	1
2	Корпус	1
3	Винт саморез 4 x 15	6
4	Винт саморез 4 x 60	4
5	Щеткодержатель со щёткой (не разборный) (6,4x9,9 x18)	2
6	Фланец верхний электродвигателя	1
7	Подшипник 608 Z (7x22x8)	1
8	Якорь	1
9	Подшипник 6000 ZZ (10x26x8)	1
10	Статор	1
11	Фланец нижний электродвигателя	1
12	Крыльчатка	1
13	Шкив ведущий (резьба М10 шаг 1,5)	1
14	Корпус опорный	1
15	Накладка	1
16	Тормозная втулка	1
17	Заглушка	1
18	Гайка М5	1
19	Подшипник 609 RS (9x27x7)	1
20	Винт саморез 4 x 9	4
21	Фланец	1
22	Подшипник 6002 ZZ (15x32x9)	1
23	Подвижная муфта.	1
24	Пружина муфты (0,8x8,6x40)	1

П.	Наименование	К.
25	Пружина тормоза	1
26	Шкив ведомый	1
27	Ремень 7PJ490	1
28	Шайба (H0,5 x d154,35 x D21)	1
29	Втулка ножа	1
30	Нож (380)	1
31	Болт S13 (M8x1,25x16)	1
32	Корпус	1
33	Пружина (1,6x12,6x13)	4
34	Колесо D168мм. d8	2
35	Стопор колеса 8	4
36	Заглушка	4
37	Прижим	1
38	Винт саморез 4 x 16	2
39	Пружина кручения (1,8x10,5x51)	1
40	Ось Ø6 L260	1
41	Крышка задняя	1
42	Ось колеса передняя Ø8 L324	1
43	Винт саморез 4 x 12	5
44	Винт саморез 4 x 18	6
45	Шайба 5	4
46	Винт саморез 4 x 17	4
47	Рукоятка нижняя правая	1
48	Рукоятка нижняя левая	1
49	Барашек (M6)	2

П.	Наименование	К.
50	Шайба 6	2
51	Болт специальный M6x1x45	2
52	Винт саморез 4 x 24	2
53	Планка	1
54	Прижим	1
55	Трубка защитная	1
56	Винт саморез 4 x 19	5
57	Пружина кручения (1,2x16,4x6)	1
58	Выключатель HL-6J 250V, 12A	1
59	Клавиша	1
60	Пружина (1x10x40)	1
61	Кнопка	1
62	Крышка верхняя	1
63	Конденсатор 250V, 0,22µF	1
64	Крышка нижняя	1
65	Шнур сетевой (2x0,75)	1
66	Шнур сетевой с вилкой (2x0,75)	1
67	Рукоятка верхняя	1
68	Ручка контейнера	1
69	Верхняя часть контейнера (травосборник)	1
70	Нижняя часть контейнера (травосборник)	1
71	Воздушный фильтр (150x90x10)	2
72	Винт саморез 4 x 15	2
73	Колесо D138мм. d8	2
74	Ось колеса задняя Ø8 L425	1
75	Скоба фиксации кабеля (ЗИП)	2
76	Фиксатор шнура (ЗИП)	1

### Электрическая принципиальная схема



ХТ	Сетевая вилка
S	Выключатель
C	Конденсатор
M	Эл. двигатель