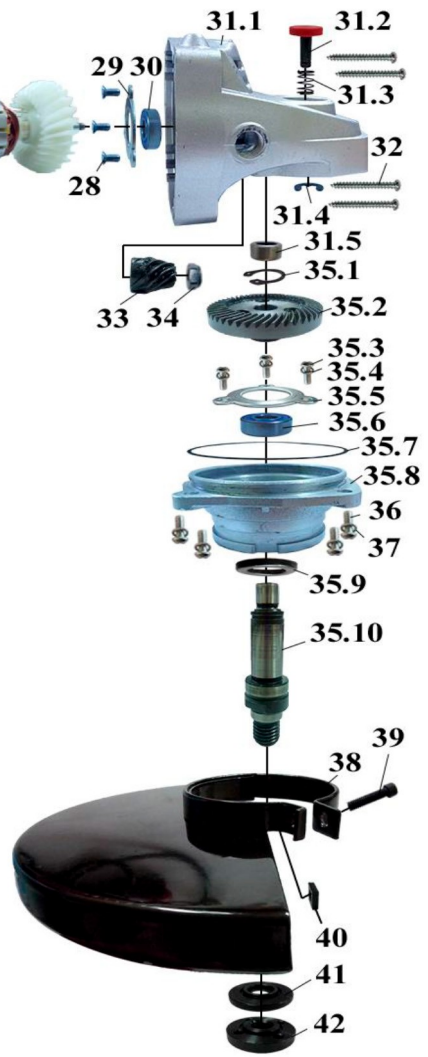
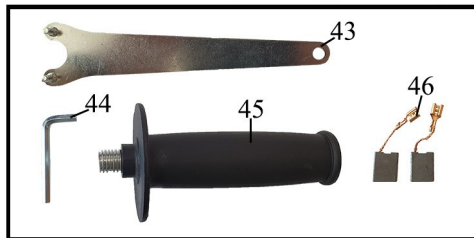
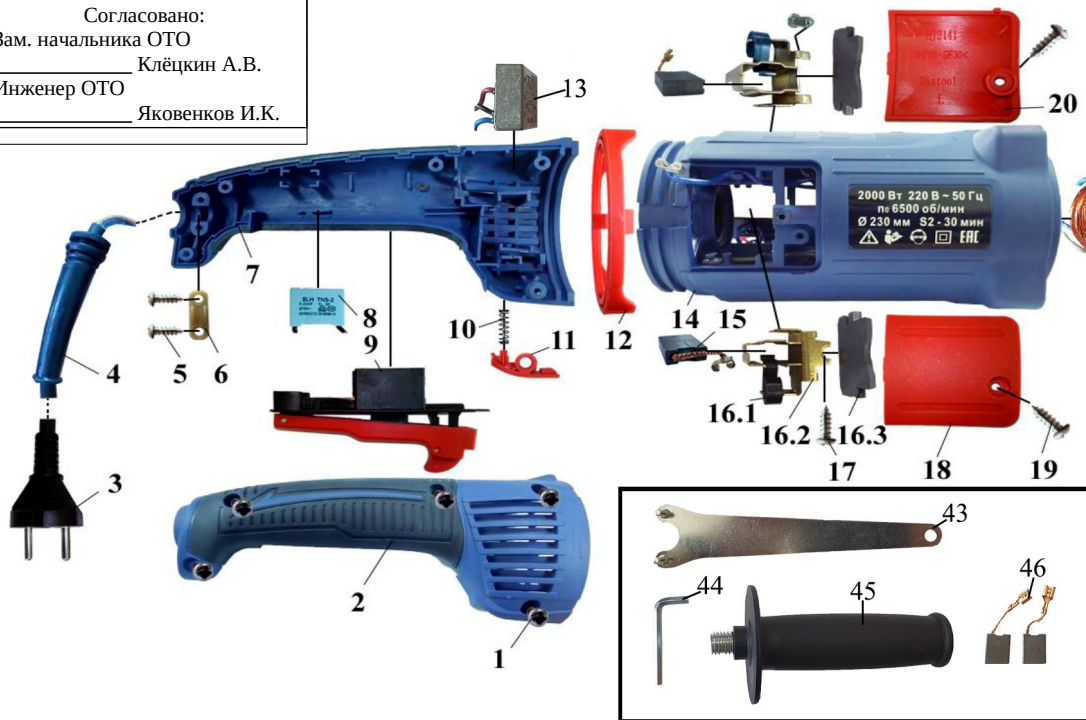


Перечень основных деталей и узлов машины шлифовальной электрической угловой МШУ-2,3-02

Согласовано:
 Зам. начальника ОТО
 _____ Клещкин А.В.
 Инженер ОТО
 _____ Яковенков И.К.

Утверждаю
 Начальник ОТО
 _____ Козлов П.А.
 “___” _____ 2023 г.



Поз	Наименование	Кол
1	Винт саморез 4x18	5
2	Полуручка правая	1
3	Шнур сетевой (2x1,5мм² L-2м)	1
4	Трубка защитная	1
5	Винт саморез 4x16	2
6	Пластина прижимная	1
7	Полуручка левая	1
8	Конденсатор (0,22 µF, 275В)	1
9	Выключатель (250В, 12А)	1
10	Пружина 0,8x7x26	1
11	Клавиша поворота ручки	
12	Вставка	1
13	Блок плавного пуска (16А , 250В)	1
14	Корпус электродвигателя	1
15	Щетка (7x17x21)	2

16	Щеткодержатель в сборе	
16.1	пружина	2
16.2	корпус щеткодержателя	2
16.3	изолятор щеткодержателя	2
17	Винт саморез 4x14	2
18	Крышка правая	1
19	Винт саморез 4x12	2
20	Крышка левая	1
21	Статор	1
22	Винт саморез 5x72	2
23	Диафрагма	1
24	Компенсатор	1
25	Подшипник 6000RS	1
26	Втулка пластмассовая	1
27	Якорь	1
28	Винт (потай) 5x10	3
29	Пластина прижимная	1

30	Подшипник 6201RS	1
31	Корпус редуктора в сборе	1
31.1	корпус	1
31.2	кнопка фиксатора	1
31.3	пружина 1x14,8x14x8	1
31.4	шайба стопорная 8	1
31.5	подшипник НК101610	1
32	Винт саморез 5x41	4
33	Шестерня Z=10	1
34	Гайка М7	1
35	Корпус редуктора в сборе	
35.1	кольцо стопорное 15	1
35.2	колесо зубчатое Z=49	1
35.3	винт М4x12	3
35.4	шайба пружинная 4	3
35.5	пластина прижимная	1
35.6	подшипник 6202 2RS	1
35.7	кольцо резиновое (069-072-19)	1
35.8	крышка корпуса редуктора	1
35.9	втулка	1
35.10	шпиндель	1
36	Винт М5x16	4
37	Шайба пружинная 5	4
38	Кожух защитный	1
39	Винт М6x25	1
40	Гайка М6 специальная	1
41	Втулка прижимная	1
42	Гайка прижимная	1
43	Ключ специальный ЗИП	1
44	Ключ шестигранный 5 ЗИП	1

45	Рукоятка дополнительная М14 ЗИП	1
46	Щетка (7x17x21) ЗИП	2