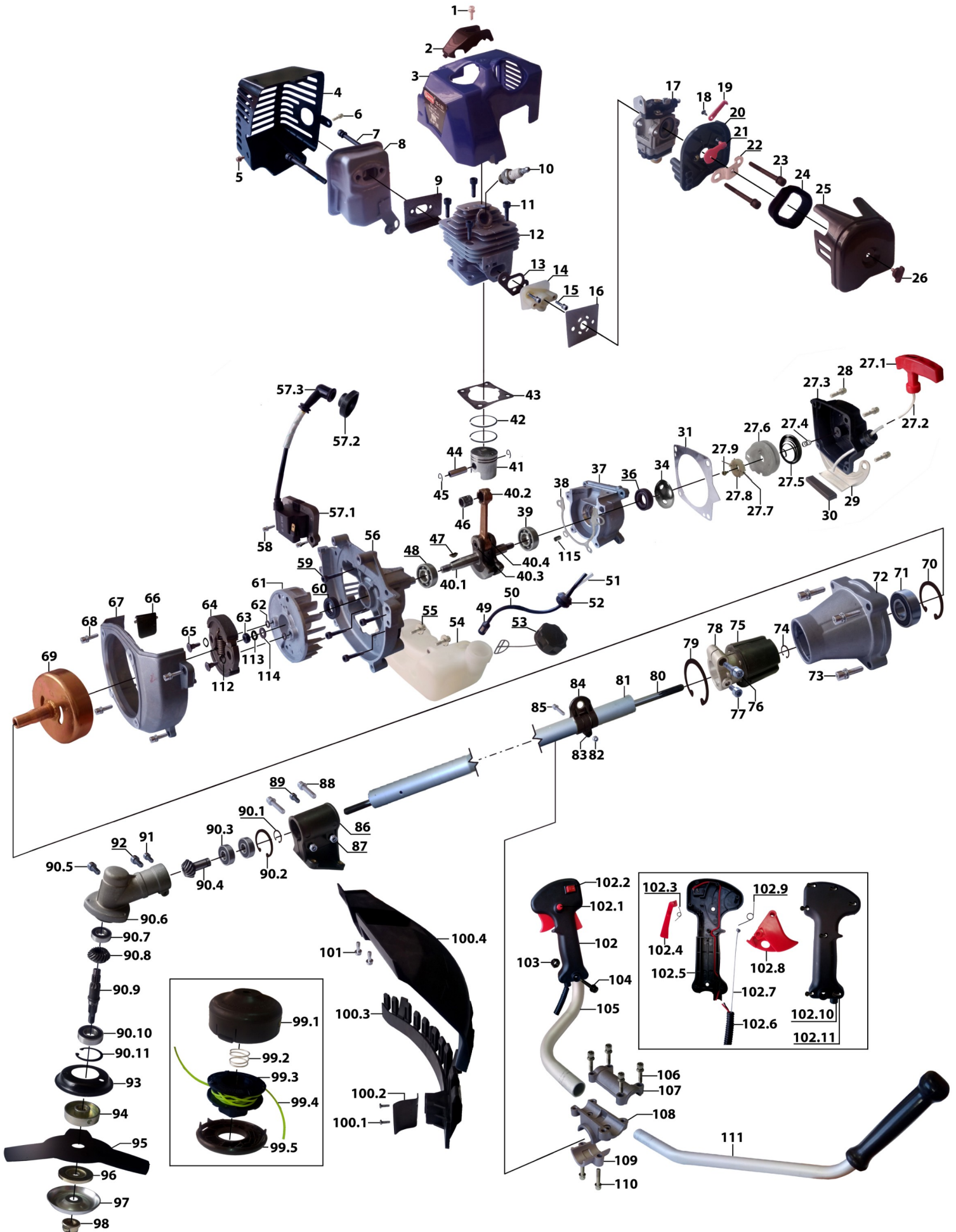


**Перечень основных деталей и узлов
триммера бензинового ТБ-2-33**

Лист 1



Утверждаю
Начальник ОТО

Козлов П.А.

« » 20 г.

**Перечень основных деталей и узлов
триммера бензинового ТБ-2-33**

Лист 2

Согласовано
Инженер Петров В.Г

Исполнитель:
Инженер Самсонов Д.И.

N	Наименование	Кол.			
1	Болт М5х20 S=4	1	44	Палец поршня 29х9	1
2	Крышка	1	45	Стопор	2
3	Кожух цилиндра	1	46	Подшипник игол. (НК 9X12х11.5)	1
4	Кожух выхлопа	1	47	Шпонка 3х3.7х9	1
5	Винт М5х12	1	48	Подшипник 6201-Р6 (12х32х10)	1
6	Болт М5х20 S=4	1	49	Топливный фильтр	1
7	Болт М5х55 S=4	2	50	Топливопровод	1
8	Выхлоп	1	51	Топливопровод праймера	1
9	Термопрокладка выхлопа	1	52	Уплотнитель бака	1
10	Свеча зажигания L7T	1	53	Крышка бака	1
11	Болт 5х20 S=4	4	54	Топливный бак	1
12	Цилиндр Ø36	1	55	Болт 5х16 S=4	2
13	Термопрокладка теплоизолятора	1	56	Корпус картера левый	1
14	Теплоизолятор	1	57	Катушка зажигания в сборе	1
15	Болт М5х20 S=4	2	57.1	Катушка зажигания	
16	Прокладка карбюратора	1	57.2	Уплотнитель колпака свечи	1
17	Карбюратор	1	57.3	Колпак свечи	1
18	Винт 3х7 саморез	1	58	Болт 5х20 S=4	2
19	Рычаг воздушной заслонки	1	59	Болт 5х30 S=4	4
20	Опора воздушного фильтра	1	60	Сальник (12х22х7)	1
21	Воздушная заслонка	1	61	Маховик	1
22	Пластина прижимная	1	62	Гайка М8	1
23	Болт 5х55 S=4	2	63	Шайба 8	2
24	Воздушный фильтр	1	64	Сцепление	1
25	Крышка карбюратора	1	65	Винт специальный М8	2
26	Винт специальный М5	1	66	Вставка	1
27	Стартер в сборе	1	67	Крышка сцепления	1
27.1	Ручка стартера	1	68	Болт 5х20 S=4	4
27.2	Шнур	1	69	Барабан сцепления	1
27.3	Корпус стартера	1	70	Кольцо стопорное 35	1
27.4	Пружина стартера	1	71	Подшипник 6202-2RS (15х35х11)	1
27.5	Пружина барабана стартера	1	72	Корпус сцепления	1
27.6	Барабан стартера	1	73	Болт 6х30 S=5	4
27.7	Собачка храповика	2	74	Стопорное кольцо 14	1
27.8	Храповик	1	75	Уплотнитель	1
27.9	Винт 5х14 специальный	1	76	Болт М6х24 S=5	1
28	Болт М5х20 S=4	4	77	Болт М5х10 S=4	1
29	Фиксатор бака	1	78	Втулка штанги	1
30	Уплотнитель бака	1	79	Стопорное кольцо 44	1
31	Диафрагма	1	80	Вал жесткий L=1,53 м Z=9	1
32	-----	-	81	Штанга L=1,50 м	1
33	-----	-	82	Гайка М5	1
34	Муфта	1	83	Кронштейн крепления ремня внутр.	1
37	Корпус картера правый	1	84	Кронштейн крепления ремня	1
38	Прокладка картера	1	85	Болт М5х20 S=4	1
39	Подшипник 6201-Р6 (12х32х10)	1	86	Кронштейн крепления защиты	1
40	Коленвал в сборе	1	87	Гайка М5	2
40.1	Вал	1	88	Болт М5х24 S=4	2
40.2	Шатун	1	89	Болт М5х10 S=4	1
40.3	Ось шатуна 20х12	1	90	Редуктор в сборе	1
40.4	Подшипник игол. (НК12х16х9)	1	90.1	Стопорное кольцо 10	1
41	Поршень Ø36	1	90.2	Стопорное кольцо 26	1
42	Кольцо поршневое Ø36	2	90.3	Подшипник 6000RS (10х26х8)	2
43	Прокладка цилиндра	1	90.4	Вал-шестерня Z=15	1
			90.5	Болт М6х12 S=5	1
			90.6	Корпус редуктора	1
			90.7	Подшипник 6000RS (10х26х8)	1
90.8	Шестерня Z=20	1			
90.9	Шпиндель	1			
90.10	Подшипник 6002RS (15х32х9)	1			
90.11	Стопорное кольцо 32	1			
91	Болт М5х20 S=4	1			
92	Болт М5х10 S=4	1			
93	Крышка триммерной головки	1			
94	Фланец внутренний	1			
	Рабочий(режущий) инструмент нож (диск)				
95	Диск	1			
96	Фланец внешний	1			
97	Втулка	1			
98	Гайка М10 LH	1			
	Рабочий(режущий) инструмент бобина с леской				
99	Бобина с леской в сборе	1			
99.1	Корпус бобины	1			
99.2	Пружина	1			
99.3	Катушка	1			
99.4	Леска	1			
99.5	Крышка бобины	1			
100	Кожух защитный в сборе	1			
100.1	Винт 4х12 саморез	2			
100.2	Нож защитного кожуха	1			
100.3	Фартук защитного кожуха	1			
100.4	Кожух защитный	1			
101	Винт М5х12	4			
102	Рычаг управления в сборе	1			
102.1	Кнопка блокировки курка газа	1			
102.2	Выключатель зажигания	1			
102.3	Пружина предохранителя курка газа	1			
102.4	Предохранитель курка газа	1			
102.5	Полуручка рычага управления левая	1			
102.6	Защитный кожух троса газа	1			
102.7	Трос газа L=0,96 м	1			
102.8	Курок газа	1			
102.9	Пружина курка газа	1			
102.10	Полуручка рычага управления правая	1			
102.11	Винт 4х12 саморез	7			
103	Гайка М5	1			
104	Винт М5х34	1			
105	Трубка рукоятка правая	1			
106	Болт М5х24	4			
107	Кронштейн крепления руля верхний	1			
108	Кронштейн крепления руля средний	1			
109	Кронштейн крепления руля нижний	1			
110	Болт М5х24	2			
111	Рукоятка руля левая	1			
112	Шайба волнистая 8	2			
113	Шайба 8	1			
114	Шайба пружинная 8	1			
115	Штифт 7х11 Øвнутр=5,5	2			