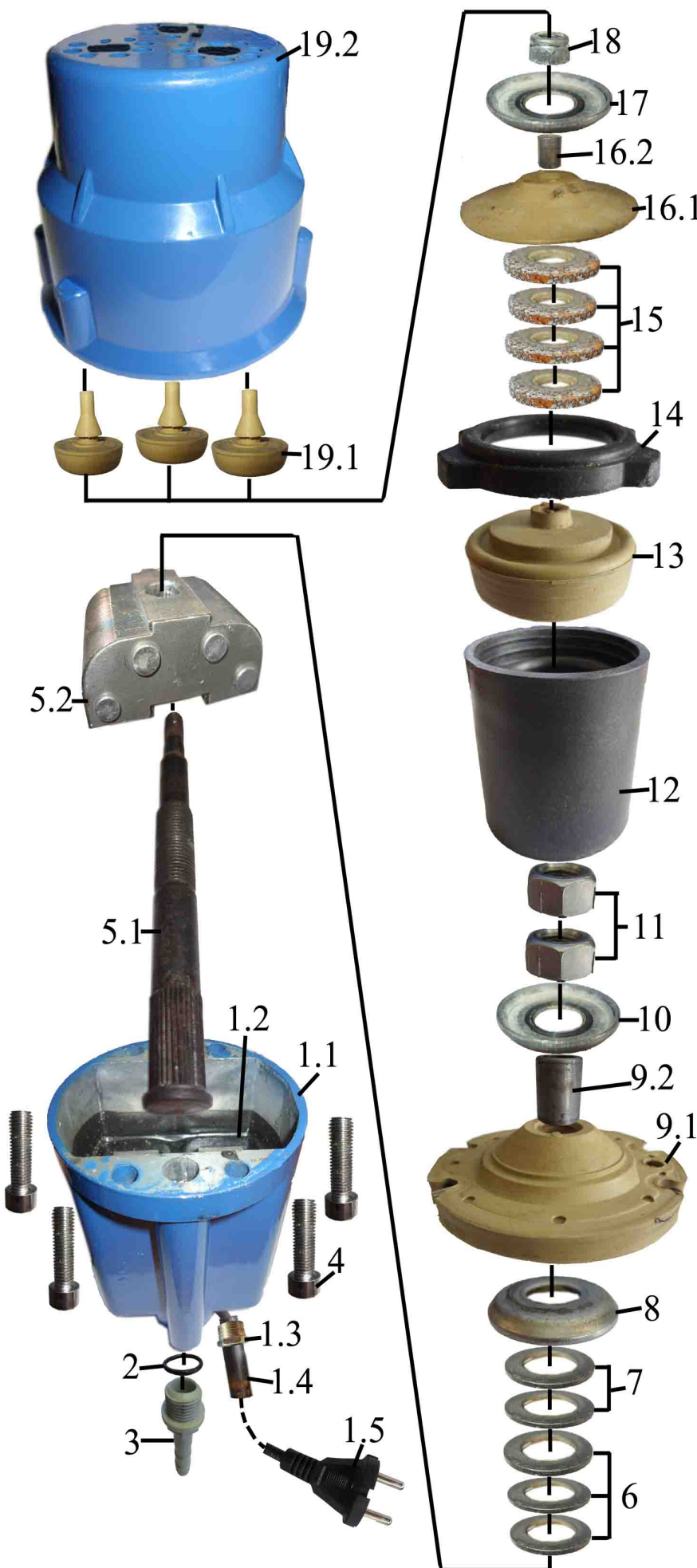


**Перечень основных деталей и узлов насоса погружного вибрационного НВП-400 Н**



Утверждаю  
 Технический директор  
 \_\_\_\_\_ Анисенков О.А.

П.	Наименование	К.
1	Электропривод в сборе (не разбирается)	
1.1	корпус	1
1.2	сердечник	1
1.3	Гайка специальная М20	1
1.4	трубка защитная	1
1.5	шнур сетевой (длина в зависимости от исполнения: 10м; 20м; 30м; 40м)	1
2	Кольцо резиновое 019-024-30	1
3	Штуцер	1
4	Винт М8х30	4
5	Шток в сборе	
5.1	Шток L=131,5 мм	1
5.2	Якорь	1
6	Шайба регулировочная $\phi_{вн}=12.3$ мм; $\phi_{н}=20$ мм; S=1 мм	3
7	Шайба регулировочная $\phi_{вн}=12$ мм; $\phi_{н}=21$ мм; S=0,3 мм	2
8	Шайба специальная $\phi_{вн}=12.3$ мм; $\phi_{н}=30$ мм	1
9	Амортизатор в сборе	
9.1	амортизатор	1
9.2	втулка амортизатора $\phi_{вн}=12,3$ мм; $\phi_{н}=17,9$ мм; L=28 мм	1
10	Шайба специальная $\phi_{вн}=12.3$ мм; $\phi_{н}=30$ мм	1
11	Гайка М12	2
12	Муфта L=34,5 мм	1
13	Диафрагма	1
14	Упор	1
15	Шайба $\phi_{вн}=8,5$ мм; $\phi_{н}=20$ мм; S=2 мм	4
16	Поршень в сборе	
16.1	поршень	1
16.2	втулка поршня $\phi_{вн}=8$ мм; $\phi_{н}=12$ мм; L=14,9 мм	1
17	Шайба специальная $\phi_{вн}=8,2$ мм; $\phi_{н}=23,1$ мм	1
18	Гайка М8	1
19	Корпус в сборе	
19.1	клапан	3
19.2	корпус	1

Начальник Т.О. \_\_\_\_\_ Петров В.Г.  
 Инженер-конструктор :  
 \_\_\_\_\_ Яковенков И.К.