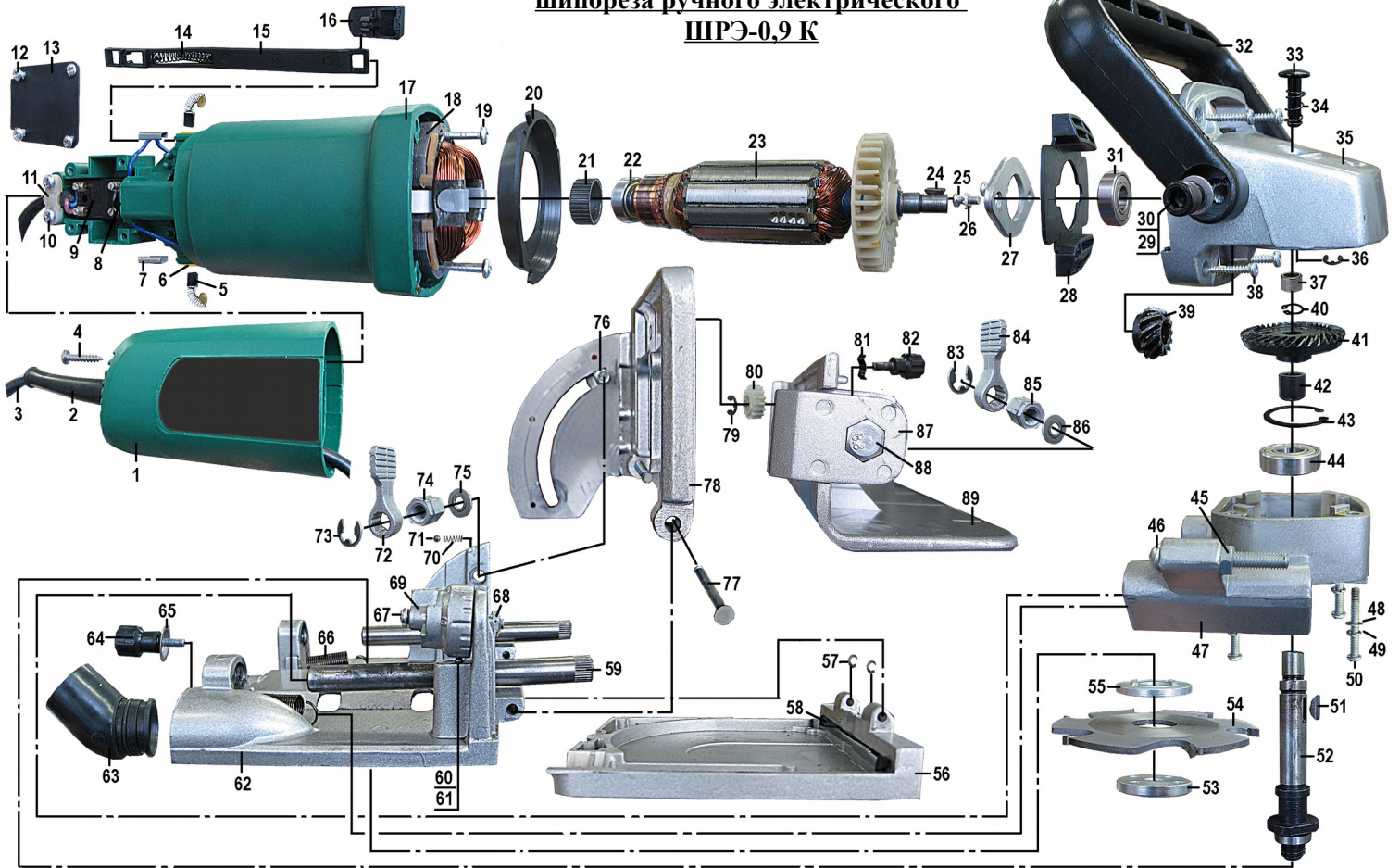


**Перечень основных деталей и узлов
шипореза ручного электрического
ШРЭ-0,9 К**



Утверждаю
Технический директор

Яковлев Г.В.
"___" _____ 2008г.

П.	Наименование	К.
1	Крышка эл. двигателя	1
2	Трубка защитная	1
3	Электрошнур	1
4	Винт	1
5	Щетка	2
6	Щеткодержатель	2
7	Крышка щеткодержателя	2
8	Конденсатор	1
9	Выключатель	1
10	Винт	2
11	Пластина прижимная	1
12	Винт	4
13	Пластина	1
14	Пружина	1
15	Рычаг выключателя	1
16	Клавиша выключателя	1
17	Корпус электродвигателя	1
18	Статор	1
19	Винт	2
20	Диафрагма	1
21	Компенсатор	1
22	Подшипник 627 ZZ 80027, (7x22x7)	1
23	Якорь	1
24	Шпонка	1
25	Винт	2
26	Шайба	2
27	Пластина	1
28	Вставка	1

29	Винт	2
30	Шайба	2
31	Подшипник 629 Z 80029, (9x26x8)	1
32	Рукоятка	1
33	Кнопка фиксатора	1
34	Пружина	1
35	Корпус редуктора	1
36	Шайба стопорная	1
37	Втулка	1
38	Винт	4
39	Шестерня	1
40	Шайба стопорная	1
41	Колесо зубчатое	1
42	Втулка	1
43	Шайба стопорная	1
44	Подшипник 6000 Z 80100, (10x26x8)	1
45	Гайка	1
46	Винт	1
47	Крышка корпуса редуктора	1
48	Шайба	4
49	Шайба пружинная	4
50	Винт	4
51	Шпонка	1
52	Шпиндель	1
53	Гайка	1
54	Фреза	1
55	Внутренний фланец	1
56	Подошва	1
57	Кольцо стопорное	2
58	Уплотнитель	1
59	Направляющий стержень	2
60	Шарик	1
61	Пружина	1
62	Опорная плита	1
63	Патрубок	1

64	Спец. винт	1
65	Шайба	1
66	Пружина	2
67	Винт	1
68	Гайка	1
69	Регулятор глубины	1
70	Пружина	1
71	Шарик	1
72	Фиксатор	1
73	Шайба стопорная	1
74	Втулка резьбовая	1
75	Шайба	1
76	Болт	1
77	Штырь	2
78	Направляющая платформа	1
79	Шайба стопорная	1
80	Шестерня	1
81	Пружина пластинчатая	1
82	Спец. винт	1
83	Шайба стопорная	1
84	Фиксатор	1
85	Втулка резьбовая	1
86	Шайба	1
87	Уголок	1
88	Болт	1
89	Кронштейн	1

Главный технолог
Кудряшов Л.А.

Инженер- конструктор
Петров В.Г.