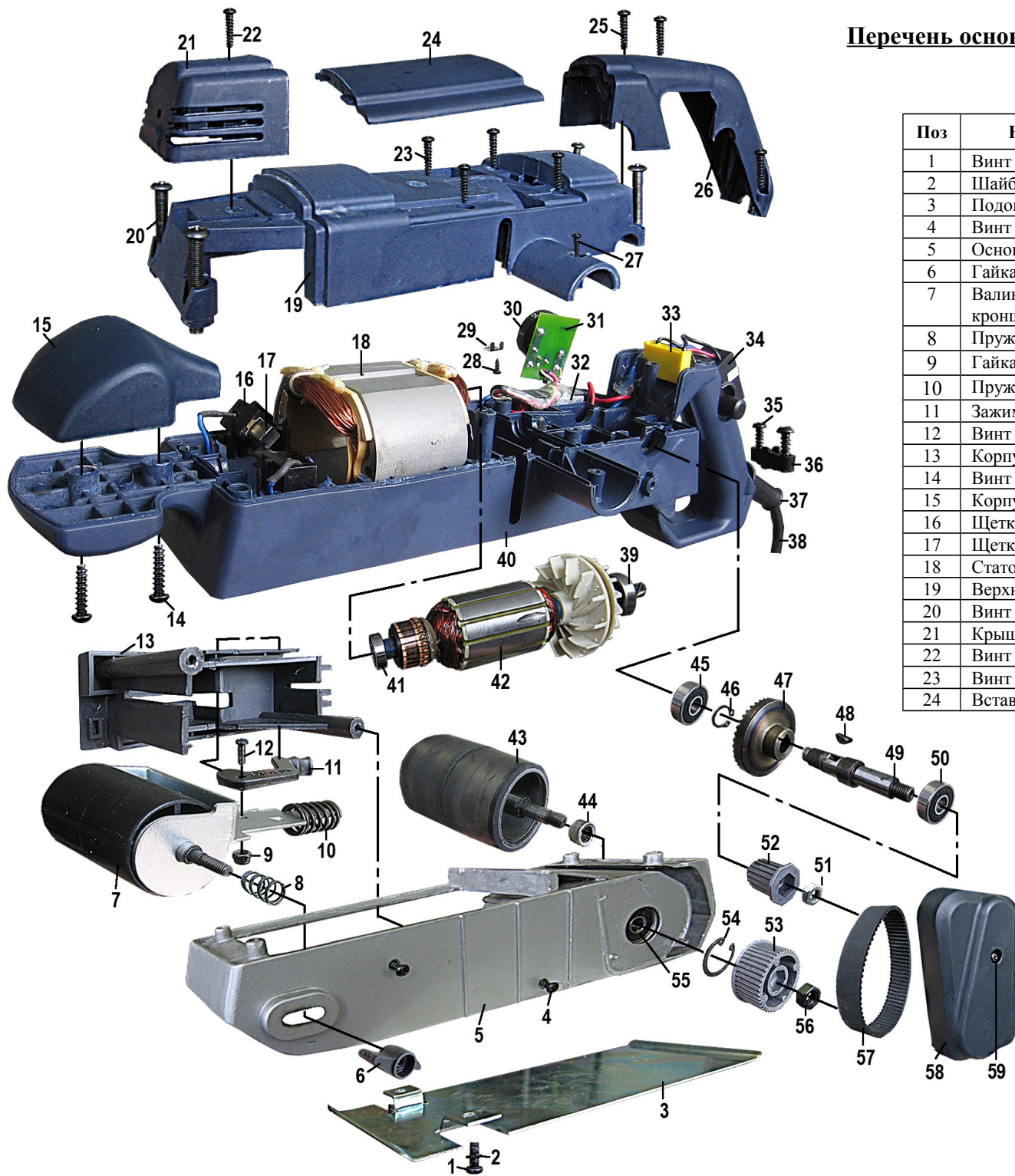


## Перечень основных деталей и узлов машины ручной электрической ленточношлифовальной МШЛ-1

Утверждаю  
Технический директор

Яковлев Г.В.

“ ” 2008г.



| Поз | Наименование                | К. |
|-----|-----------------------------|----|
| 1   | Винт                        | 2  |
| 2   | Шайба пружинная             | 2  |
| 3   | Подшова                     | 1  |
| 4   | Винт                        | 2  |
| 5   | Основание                   | 1  |
| 6   | Гайка специальная           | 1  |
| 7   | Валик ведомый с кронштейном | 1  |
| 8   | Пружина                     | 1  |
| 9   | Гайка                       | 1  |
| 10  | Пружина                     | 1  |
| 11  | Зажимной рычаг              | 1  |
| 12  | Винт                        | 1  |
| 13  | Корпус                      | 1  |
| 14  | Винт                        | 2  |
| 15  | Корпус упора                | 1  |
| 16  | Щеткодержатель              | 2  |
| 17  | Щетка                       | 2  |
| 18  | Статор                      | 1  |
| 19  | Верхний корпус              | 1  |
| 20  | Винт                        | 4  |
| 21  | Крышка                      | 1  |
| 22  | Винт                        | 1  |
| 23  | Винт                        | 4  |
| 24  | Вставка                     | 1  |

|    |                                    |   |
|----|------------------------------------|---|
| 25 | Винт                               | 4 |
| 26 | Полуручка                          | 1 |
| 27 | Винт                               | 1 |
| 28 | Винт                               | 1 |
| 29 | Уголок                             | 1 |
| 30 | Регулятор скорости                 | 1 |
| 31 | Плата регулятора                   | 1 |
| 32 | Блок электронный                   | 1 |
| 33 | Конденсатор                        | 1 |
| 34 | Выключатель                        | 1 |
| 35 | Винт                               | 2 |
| 36 | Пластина прижимная                 | 1 |
| 37 | Трубка защитная                    | 1 |
| 38 | Электрошнур                        | 1 |
| 39 | Подшипник 6000 RZ (80100, 10x26x8) | 1 |
| 40 | Нижний корпус                      | 1 |
| 41 | Подшипник 607 RZ (80017, 7x19x6)   | 1 |
| 42 | Якорь                              | 1 |
| 43 | Валик ведущий в сборе              | 1 |
| 44 | Подшипник игольчатый НК101613      | 1 |
| 45 | Подшипник 608 RZ (80018, 8x22x7)   | 1 |
| 46 | Кольцо стопорное                   | 1 |
| 47 | Колесо зубчатое                    | 1 |
| 48 | Шпонка                             | 1 |
| 49 | Вал                                | 1 |
| 50 | Подшипник 608 RZ (80018, 8x22x7)   | 1 |
| 51 | Гайка                              | 1 |
| 52 | Ведущий шкив                       | 1 |
| 53 | Ведомый шкив                       | 1 |
| 54 | Кольцо стопорное                   | 1 |
| 55 | Подшипник 608 RZ (80018, 8x22x7)   | 1 |
| 56 | Гайка                              | 1 |
| 57 | Ремень                             | 1 |
| 58 | Кожух ремня                        | 1 |
| 59 | Винт                               | 1 |

Инженер-конструктор  
Петров В.Г.

Главный технолог  
Кудряшов Л.А.