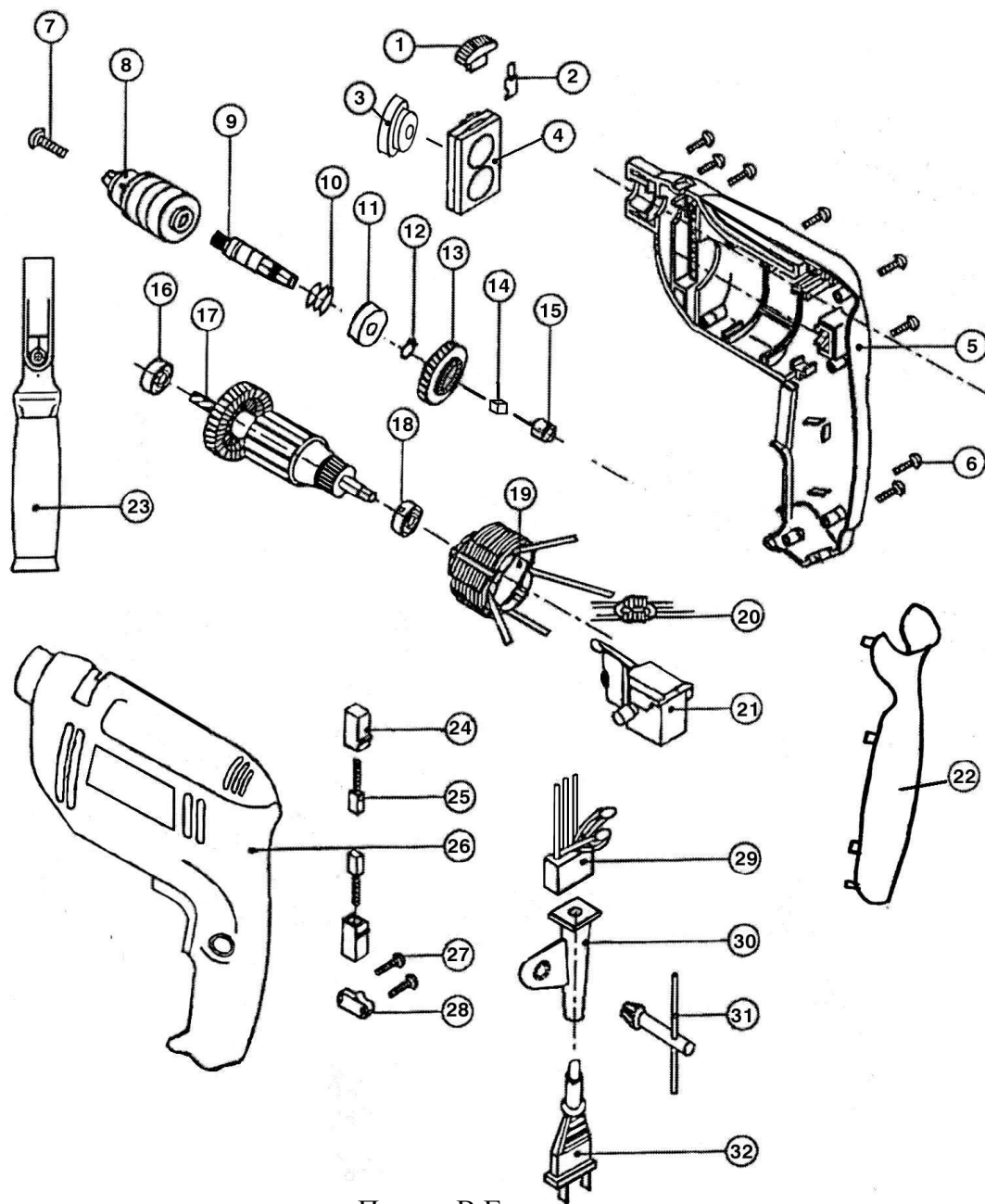


**Перечень основных деталей и узлов машины ручной электрической  
ударно-вращательной ДИОЛД МЭСУ-2**

Утверждаю  
Технический директор

Яковлев Г.В.

" " " " 2005г.



Поз	Наименование	Кол.
1	Переключатель	1
2	Пластина	1
3	Втулка зубчатая	1
4	Корпус	1
5	Полуручка правая	1
6	Винт	8
7	Винт	1
8	Патрон	1
9	Шпиндель	1
10	Пружина	1
11	Подшипник 6201Z (80201, 12x32x10)	1
12	Кольцо упорное Ø10	1
13	Колесо зубчатое	1
14	Шпонка 3x3x8	1
15	Шарик Ø5	1
16	Подшипник 608 Z (80018, 8x22x7)	1
17	Якорь	1
18	Подшипник 607 Z (80017, 7x19x6)	1
19	Статор	1
20	Дроссель	2
21	Выключатель	1
22	Накладка	1
23	Дополнительная рукоятка	1
24	Обойма	2
25	Шетка	2
26	Полуручка левая	1
27	Винт	2
28	Пластина прижимная	1
29	Конденсатор	1
30	Трубка резиновая	1
31	Ключ патрона	1
32	Электрошнур	1

Исполнитель

Петров В.Г.