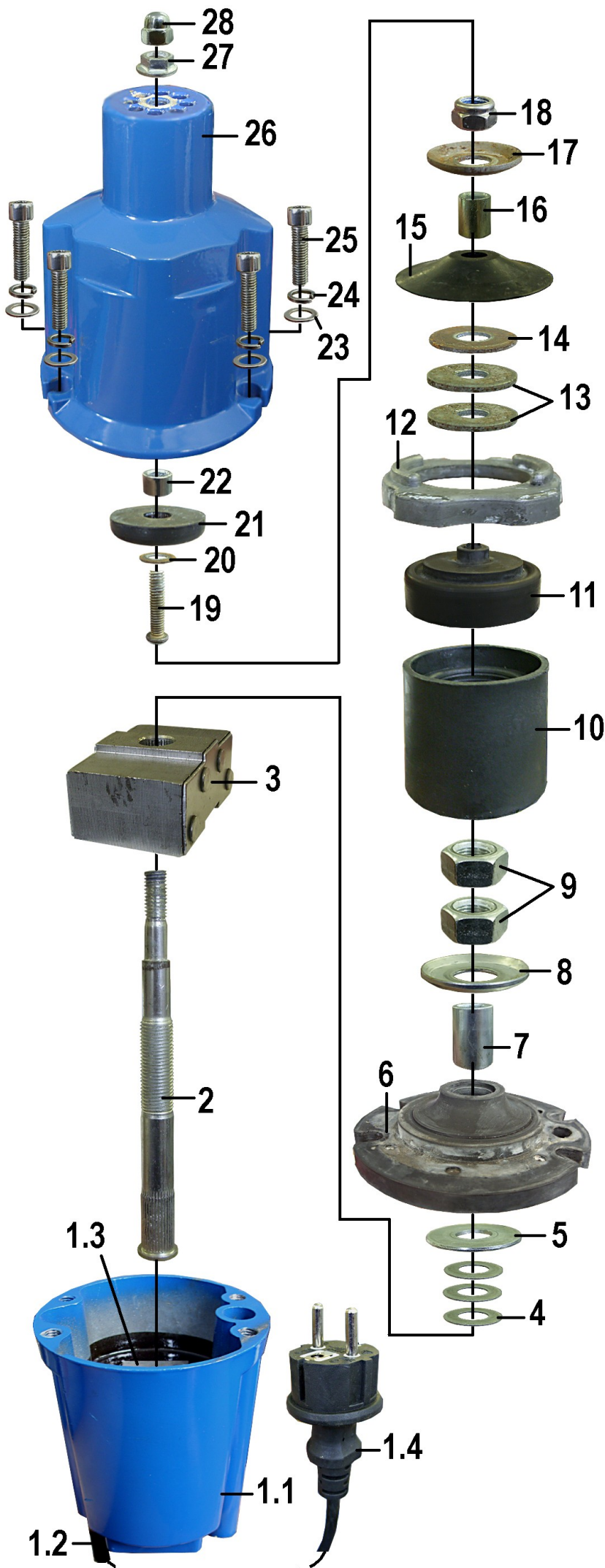


Утверждаю
Технический директор

_____ Анисенков О.А.
“ ” _____ 2012г.

**Перечень основных
деталей и узлов
насоса погружного
вибрационного
НВ-0,35 Н**

№	Наименование	К
1	Электропривод в сборе (не разбирается)	1
1.1	корпус	1
1.2	трубка защитная	1
1.3	сердечник	1
1.4	шнур сетевой (длина: 10м; 20м; 30м; 40м)	1
2	Шток L=138	1
3	Якорь	1
4	Шайба Øвнут.=12,3; Øн.=23,4; S=0,4	3
5	Шайба Øвнут.=12,4; Øн.=32; S=1,4	1
6	Амортизатор	1
7	Втулка амортизатора Øвнут.=12,2; Øн.=18; h=26,8	1
8	Шайба специальная Øвнут.=12,4; Øн.=30	1
9	Гайка M12	2
10	Муфта L=48,1	1
11	Диафрагма	1
12	Упор	1
13	Шайба Øвнут.=8,5; Øн.=23,9; S=2	2
14	Шайба Øвнут.=8,5; Øн.=22; S=1	1
15	Поршень	1
16	Втулка поршня Øвнут.=8,1; Øн.=11,9; h=14,3	1
17	Шайба специальная Øвнут.=8,1; Øн.=23,2	1
18	Гайка M8	1
19	Винт M6x25	1
20	Шайба 6	1
21	Клапан	1
22	Втулка клапана Øвнут.=6,1; Øн.=9,9; h=6,8	1
23	Шайба 8	4
24	Шайба 8 пружинная	4
25	Винт M8x30	4
26	Корпус	1
27	Гайка M6	1
28	Гайка M6	1



Главный технолог

Кудряшов Л.А.

Инженер-конструктор

Петров В.Г.