

3 редакция

**Перечень основных деталей и узлов  
пилы лобзиковой электрической  
ПЛЭ-1-09**

Утверждаю  
Технический директор

Анисенков О.А.

“ 8 ” октября 2014г.

№	Наименование	К
1	Подошва	1
2	Винт М6х22 специальный	1
3	Шайба специальная	1
4	Винт М4х6 (потай)	2
5	Пластина лыжи	1
6	Лыжа	1
7	Патрубок	1
8	Винт (саморез) 4х24	2
9	Корпус правый	1
10	Винт (саморез) 4х14	6
11	Проводник выводной	2
12	Трубка защитная	1
13	Электрошнур	1
14	Пластина прижимная	1
15	Винт (саморез) 4х14	2
16	Дроссель	2
17	Винт (саморез) 3х8	2
18	Корпус левый	1
19	Выключатель	1
20	Блок электронный в сборе	1
20.1	плата регулировки скорости	1
20.2	плата конденсаторов	1
21	Винт (саморез) 3х8	1
22	Кнопка	1
23	Чехол кнопки	1
24	Блок лазерной подсветки	1
24.1	лампочка лазерная	1
24.2	разъем	1
25	Корпус эл. двигателя	1
26	Винт (саморез) 3х6	4
27	Щеткодержатель	2
28	Щетка (6х9х14)	2
29	Винт М4х20	4
30	Шайба 4 пружинная	4
31	Статор	1
32	Диафрагма	1
33	Винт (саморез) 4х74	2
34	Подшипник 607 Z (7х19х6)	1
35	Якорь	1

36	Подшипник 6000 Z (10х26х9)	1
37	Сухарь	1
38	Гайка М 6	1
39	Корпус редуктора в сборе	1
39.1	корпус редуктора	1
39.2	амортизатор	1
39.3	ось Ø 10	1
39.4	ось Ø 5	1
40	Винт М4х16 специальный	2
41	Шайба 4 пружинная	2
42	Кольцо стопорное Ø 6	1
43	Шарик Ø 4	1
44	Пружина (4х10х0,5)	1
45	Переключатель подкачки	1
46	Шайба	1
47	Рычаг	1
48	Подшипник роликовый (15,7х10х17)	1
49	Шайба	1
51	Шайба	1
52	Кольцо стопорное Ø 10	1
53	Ползун уравнивающий	1
54	Ролик 4х17	1
57	Винт М4х10	2
58	Шайба 4 пружинная	2
60	Шток в сборе	1
60.1	шток	1
60.2	прокладка	2
60.3	сальник	1
60.4	пилкодержатель	1
60.5	винт М5 специальный	1
61	Направляющая нижняя (h паза=10мм)	1
62	Пластина	1
63	Направляющая нижняя (h паза=11мм)	1
65	Шайба 4 пружинная	2
66	Винт М4х20	2
67	Кронштейн в сборе	1
67.1	кронштейн	1

67.2	ось Ø 4	1
67.3	ролик Ø 15	1
67.4	шайба стопорная Ø 4	1
68	Ось 4х38	1
69	Ограждение	1

**Переменные данные  
1 исполнение**

50/01	Колесо приводное	1
55/01	Шатун	1
56/01	Ролик Ø 4	1
59/01	Пластина	1
64/01	Корпус передний	1

**2 исполнение**

50/02	Колесо приводное в сборе	1
50/02.1	колесо приводное	1
50/02.2	ролик Ø 5	1
55/02	Шатун	1
56/02	Втулка	1
59/02	Пластина	1
64/02	Корпус передний	1
70/02	Пластина	1

**Рекомендации гарантийным мастерским  
по ремонту изделия ПЛЭ-1-09**

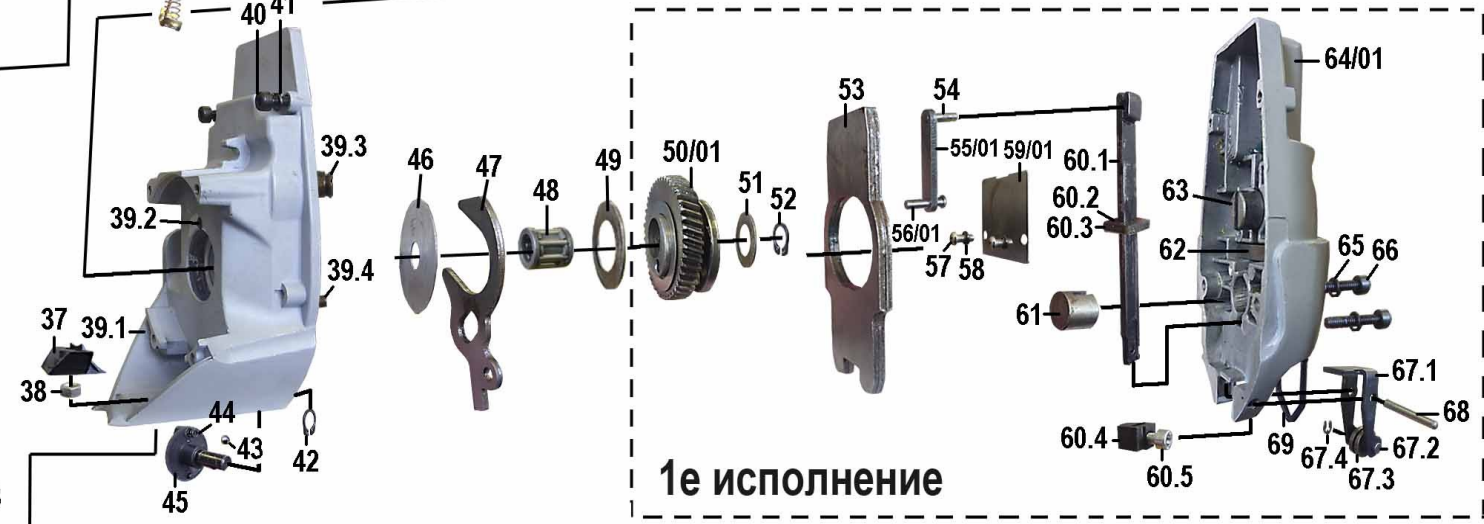
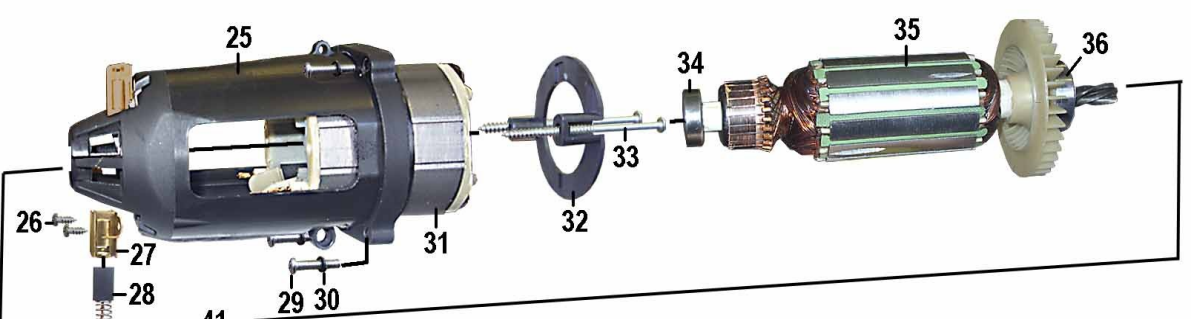
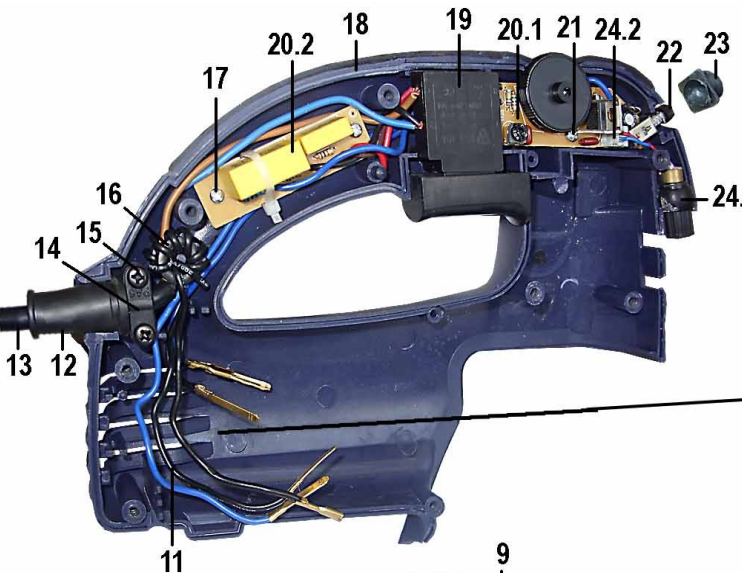
Корпус редуктора передний (64/01) комплектно с пластиной (59/01), роликом (56/01), шатуном (55/01) и колесом приводным 50/01 взаимозаменяем на корпус редуктора передний (64/02) комплектно с пластинами (59/02) (70/02), втулкой (56/02), шатуном (55/02) и колесом приводным в сборе (50/02).

Инженер технолог

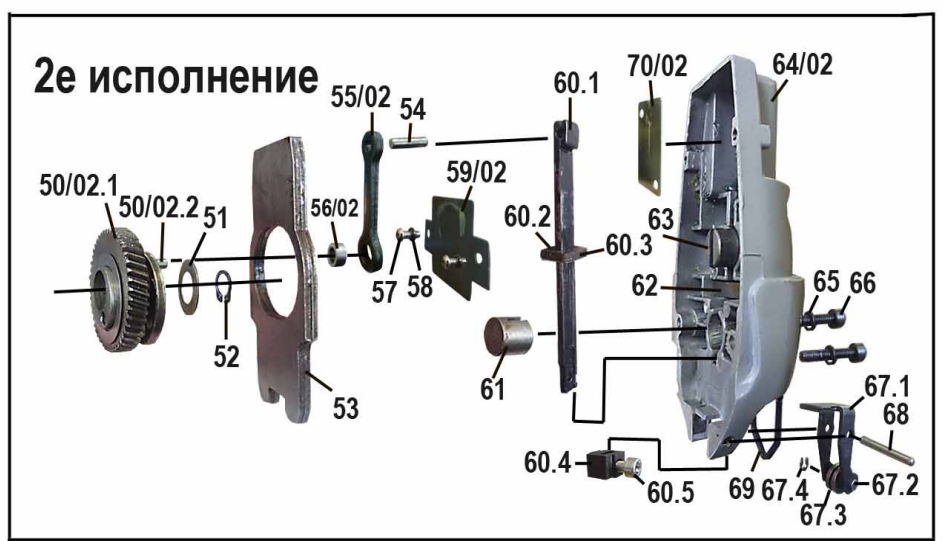
Козлов П.А.

Главный конструктор

Петров В.Г.



1е исполнение



2е исполнение

Пила лобзиковая  
электрическая  
ПЛЭ-1-09  
  
Лист 2