

Утверждаю  
Начальник ОТО  
\_\_\_\_\_ Козлов П.А.  
«\_\_\_» \_\_\_\_\_ 20\_\_\_ г.

**Перечень основных деталей и узлов  
Станции насосной СН-1200**

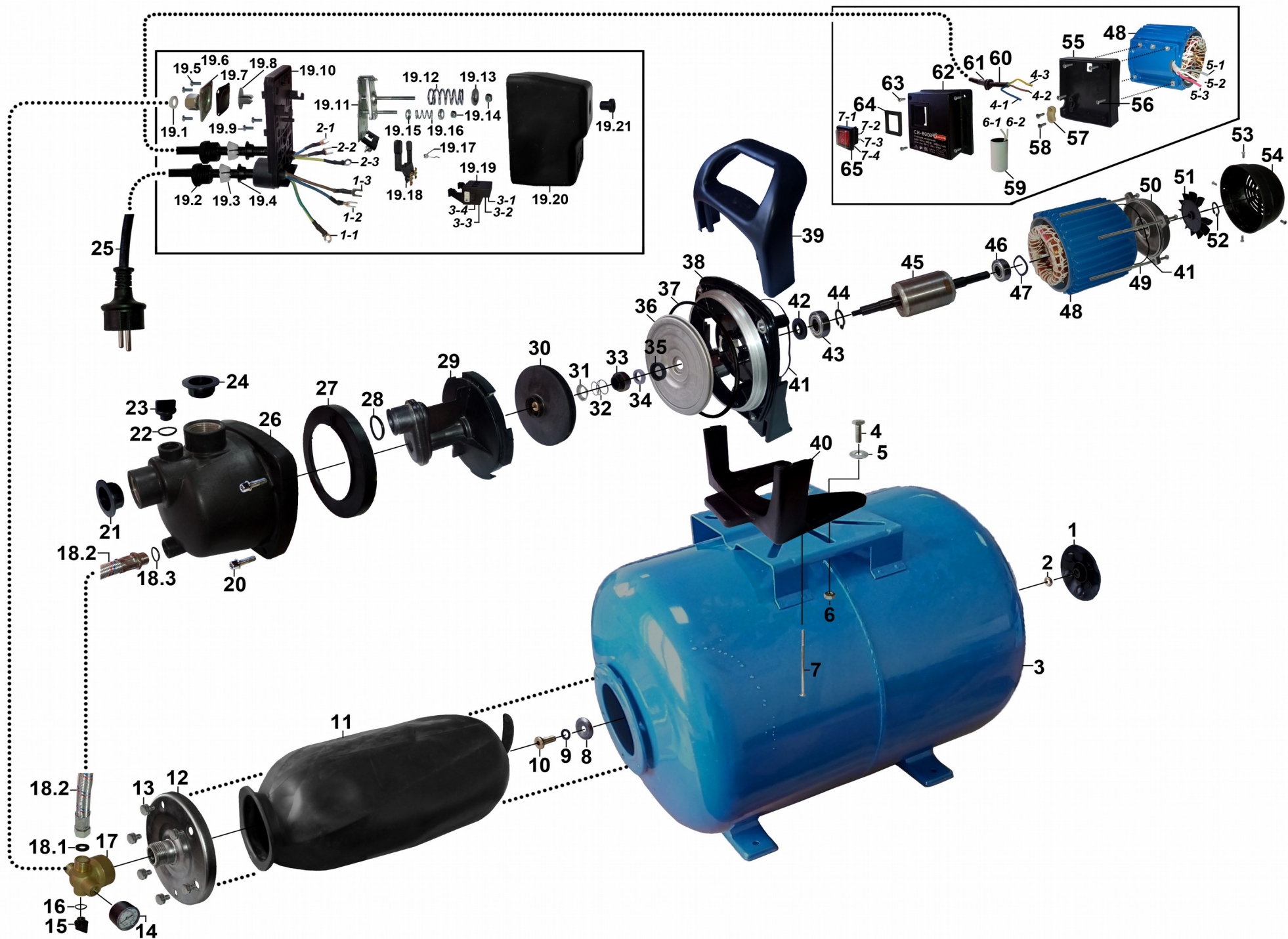
Согласовано  
Инженер \_\_\_\_\_ Петров В.Г  
Исполнитель:  
Инженер \_\_\_\_\_ Самсонов Д.И.

Поз.	Наименование	Кол.
1	Крышка	1
2	Гайка М8	1
3	Гидроаккумулятор V=50 л.	1
4	Болт М8x25	2
5	Шайба М8	2
6	Гайка М8	2
7	Винт 4x110 саморез	2
8	Шайба	1
9	Кольцо резиновое 008-012-025	1
10	Нипель	1
11	Колба резиновая V=50 л.	1
12	Впускной патрубок резьба трубная наружн. 1"	1
13	Болт М8x14	6
14	Манометр М10	1
15	Заглушка малая	1
16	Кольцо резиновое 014-018-025	1
17	Патрубок раздаточный (резьба трубная наружн. 3/8", резьба трубная наружн. 3/8", резьба трубная внутр. 1/4", резьба М10, резьба трубная внутр. 1")	1
18	Шланг соединительный в сборе	1
18.1	Прокладка резиновая	1
18.2	Шланг соединительный L=0,3м (резьба трубная внутр. 3/8", (резьба трубная наружн. 3/8")	1
18.3	Кольцо резиновое 014-020-036	1
19	Реле давления в сборе 250V, 10А, Диапазон рабочего давления 1,4-3,0 bar	1
19.1	Кольцо фторопласт Øвн=8, Øвнеш=15	1
19.2	Гайка специальная	2
19.3	Фиксатор провода	2

19.4	Втулка резиновая	2
19.5	Винт М4x14	4
19.6	Гайка специальная	1
19.7	Мембрана	1
19.8	Подвижный элемент	1
19.9	Винт М4x12	2
19.10	Корпус реле	1
19.11	Основание	1
19.12	Пружина 3x25,4x46,5	1
19.13	Шайба специальная большая Øвн=5, Øвнеш=29	1
19.14	Гайка М5	2
19.15	Шайба специальная малая Øвн=5, Øвнеш=11,5	2
19.16	Пружина 1,2x9,5x16,5	1
19.17	Пружина кронштейна	1
19.18	Кронштейн контактный	1
19.19	Соединительная колодка	1
19.20	Крышка корпуса реле	1
19.21	Винт корпуса специальный	1
20	Болт М8x30 S=6	4
21	Заглушка (под отверстие с резьбой трубной внутр. 1")	1
22	Кольцо резиновое 014-020-036	1
23	Винт заливного отверстия	1
24	Заглушка (под отверстие с резьбой трубной внутр. 1")	1
25	Шнур сетевой 3x1мм <sup>2</sup> , L=1,5м	1
26	Корпус насоса	1
27	Направляющая распределителя	1
28	Кольцо резиновое 027-032-030	1
29	Патрубок с распределителем Ø8,5	1
30	Крыльчатка Ø120	1
31	Крышка втулки	1
32	Пружина втулки специальная	1
33	Втулка резиновая	1

34	Кольцо фторопласт Øвн=13,5, Øвнеш=22	1
35	Прокладка резиновая Ø=26	1
36	Фланец	1
37	Кольцо резиновое 140-145-036	1
38	Фланец двигателя передний	1
39	Кожух верхний	1
40	Кожух нижний	1
41	Кольцо резиновое специальный	2
42	Уплотнитель фланца двигателя	1
43	Подшипник 6202 Z (15x35x11)	1
44	Стопорное кольцо Ø15 (наруж.)	1
45	Якорь	1
46	Подшипник 6201 ZZ (12x32x10)	1
47	Шайба пружинная волнист.	1
48	Статор	1
49	Винт М5x125	4
50	Фланец двигателя задний	1
51	Вентилятор	1
52	Стопорное кольцо Ø12 (наруж.)	1
53	Винт М3x7	4
54	Крышка электродвигателя	1
55	Корпус выключателя нижний	1
56	Винт М4x14	4
57	Пластина прижимная	1
58	Винт 4x14 саморез	2
59	Конденсатор СВВ60 450V 16µF	1
60	Шнур сетевой 3x1мм <sup>2</sup> , L=0,5м	1
61	Трубка защитная	1
62	Корпус выключателя верхний	1
63	Винт 4x16 саморез	4
64	Уплотнитель выключателя	1
65	Выключатель Носense HS2 16(4)А 250v	1

# Перечень основных деталей и узлов Станции насосной СН-1200



**Перечень основных деталей и узлов Станции насосной СН-1200**

<b>Таблица электрических соединений</b>				
<b>№ по схеме</b>	<b>Наименование</b>	<b>№вывода</b>	<b>Цвет проводника или иная характеристика.</b>	<b>Соединен с выводом</b>
25	Шнур сетевой	1-1	Желто-зеленый	Заземлен винтом с п.19.18
		1-2	Синий	3-1
		1-3	Коричневый	3-2
60	Шнур сетевой	2-1	Синий	3-4
		2-2	Коричневый	3-3
		2-3	Желто-зеленый	Заземлен винтом с п.19.18
		4-1	Синий, разъем «мама»	7-1
		4-2	Коричневый, разъем «мама»	7-2
		4-3	Желто-зеленый	Заземлен винтом с п.47
19.19	Соединительная колодка	3-1	Гнездо	1-2
		3-2	Гнездо	1-3
		3-3	Гнездо	2-2
		3-4	Гнездо	2-1
48	Статор	5-1	Серый, разъем «мама»	7-3
		5-2	Белый	6-1
		5-3	Красный, разъем «мама»	7-4
59	Конденсатор	6-1	Белый	5-2
		6-2	Белый	7-4
65	Выключатель	7-1	Разъем плоский	4-1
		7-2	Разъем плоский	4-2
		7-3	Разъем плоский	5-1
		7-4	Разъем плоский	5-3, 6-2