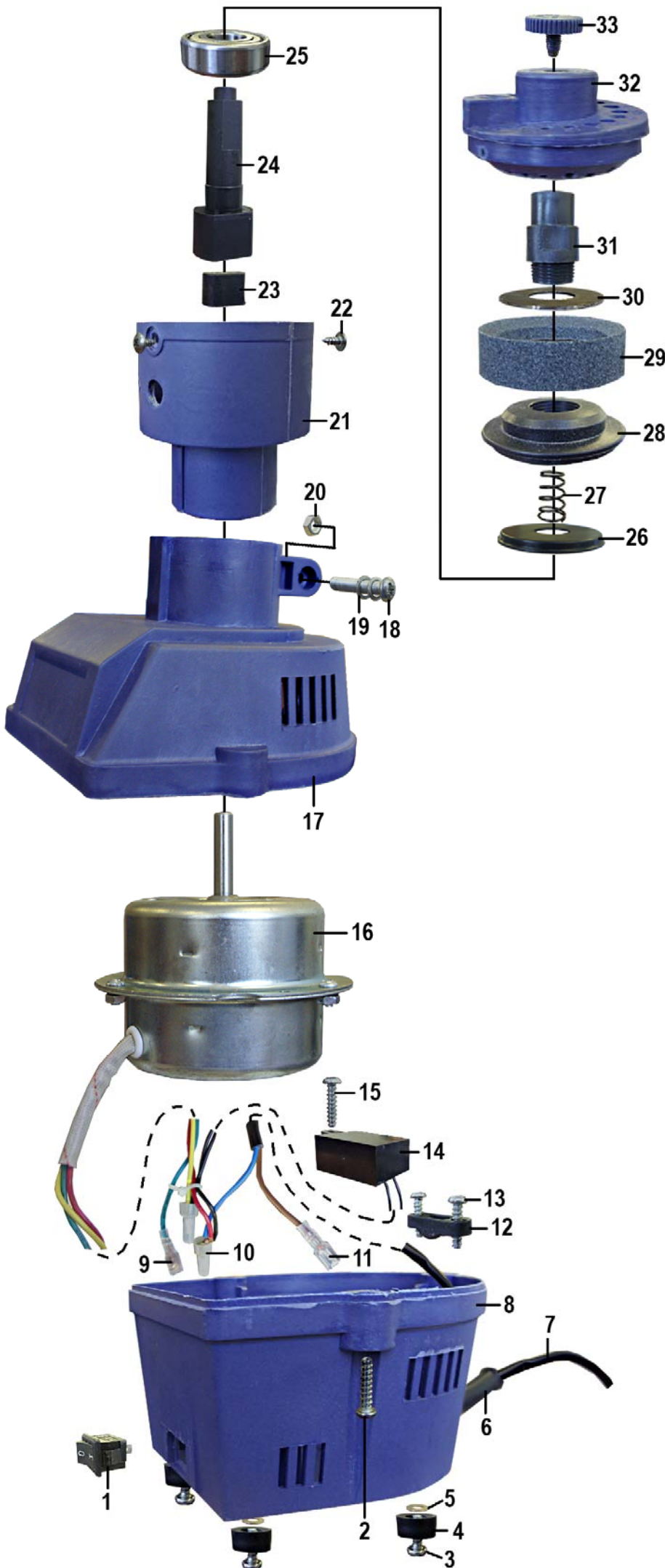


Утверждаю
Технический директор

Анисенков О.А.
“ ” 2010г.

Перечень основных деталей и узлов машины для заточки сверл
МЗС-01



№	Наименование	К.
1	Выключатель	1
2	Винт (саморез) 4x16	3
3	Винт (саморез) 4x12	4
4	Ножка	4
5	Шайба 4	4
6	Трубка защитная	1
7	Электрошнур	1
8	Корпус электродвигателя	1
9	Разъём	1
10	Контакт-изолятор	2
11	Разъём	1
12	Пластина прижимная	1
13	Винт (саморез) 4x16	2
14	Конденсатор	1
15	Винт (саморез) 4x16	1
16	Электродвигатель	1
17	Крышка электродвигателя	1
18	Винт М5x35	1
19	Шайба пружинная 5	2
20	Гайка М5	1
21	Корпус	1
22	Винт (саморез) 3x8	2
23	Втулка переходная	1
24	Вал соединительный	1
25	Подшипник 6202 Z (15x 35x11)	1
26	Шайба пылезащитная	1
27	Пружина коническая (12,3x19x1)	1
28	Фланец	1
29	Шлифовальный круг	1
30	Шайба	1
31	Винт зажимной	1
32	Крышка направляющая	1
33	Винт регулировочный	1

Согласовано:

Инженер-конструктор
Петров В.Г.

Главный технолог
Кудряшов Л.А.