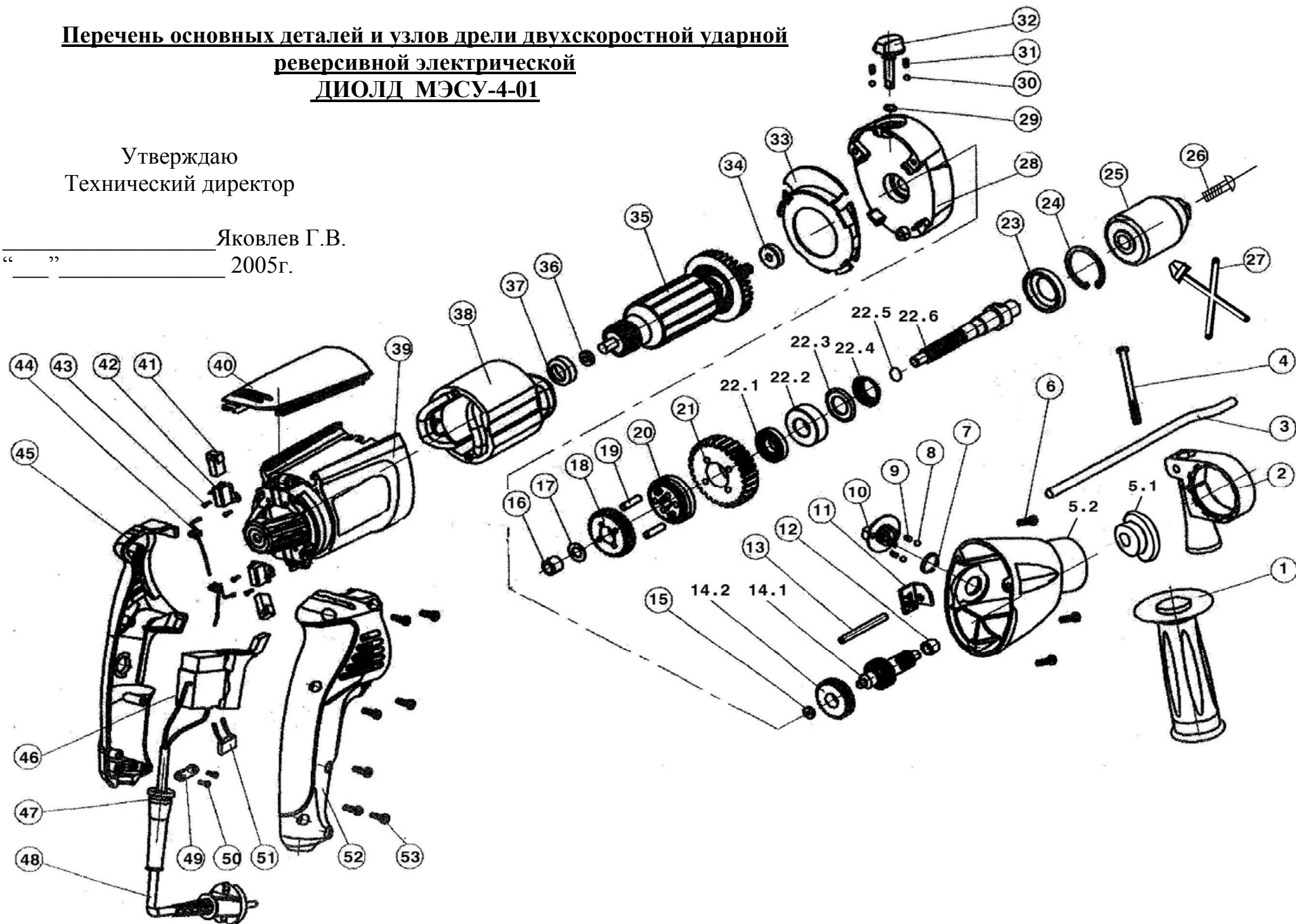


**Перечень основных деталей и узлов дрели двухскоростной ударной
реверсивной электрической
ДИОЛД МЭСУ-4-01**

Утверждаю
Технический директор

Яковлев Г.В.

2005г.



| Поз | Наименование | Кол-во |
|------|------------------------------------|--------|
| 1 | Ручка | 1 |
| 2 | Зажим | 1 |
| 3 | Ограничитель | 1 |
| 4 | Болт | 1 |
| | Передний корпус в сборе | 1 |
| 5.1 | втулка зубчатая | 1 |
| 5.2 | корпус | 1 |
| 6 | Винт | 3 |
| 7 | Кольцо В15 ГОСТ 139421 | 1 |
| 8 | Шарик | 2 |
| 9 | Пружина | 2 |
| 10 | Ручка | 1 |
| 11 | Кронштейн | 1 |
| 12 | Подшипник роликовый | 1 |
| 13 | Ось | 1 |
| | Блок зубчатых колес | 1 |
| 14.1 | трибка | 1 |
| 14.2 | колесо зубчатое | 1 |
| 15 | Подшипник 607 ZZ (80017, 7x19x6) | 1 |
| 16 | Подшипник роликовый | 1 |
| 17 | Шайба | 1 |
| 18 | Колесо зубчатое малое | 1 |
| 19 | Ролик Ø 4 | 2 |
| 20 | Шкив с сборе | 1 |
| 21 | Колесо зубчатое большое | 1 |
| | Шпиндель в сборе | 1 |
| 22.1 | втулка зубчатая | 1 |
| 22.2 | подшипник 6202 Z (80202, 15x35x11) | 1 |
| 22.3 | шайба | 1 |
| 22.4 | пружина | 1 |
| 22.5 | шарик | 1 |
| 22.6 | шпиндель | 1 |
| 23 | Уплотнитель | 1 |

| | | |
|----|----------------------------------|---|
| 24 | Кольцо запорное | 1 |
| 25 | Патрон | 1 |
| 26 | Винт | 1 |
| 27 | Ключ патрона | 1 |
| 28 | Щит | 1 |
| 29 | Шайба стопорная | 1 |
| 30 | Шарик | 2 |
| 31 | Пружина | 2 |
| 32 | Ручка | 1 |
| 33 | Диафрагма | 1 |
| 34 | Подшипник 609 ZZ (80019, 9x24x7) | 1 |
| 35 | Якорь | 1 |
| 36 | Подшипник 607 ZZ (80017, 7x19x6) | 1 |
| 37 | Резиновое кольцо | 1 |
| 38 | Статор | 1 |
| 39 | Корпус электродвигателя | 1 |
| 40 | Крышка | 1 |
| 41 | Щетка | 2 |
| 42 | Обойма | 2 |
| 43 | Винт | 4 |
| 44 | Дроссель | 2 |
| 45 | Полуручка левая | 1 |
| 46 | Выключатель | 1 |
| 47 | Трубка защитная | 1 |
| 48 | Электрошнур | 1 |
| 49 | Пластина прижимная | 1 |
| 50 | Винт | 2 |
| 51 | Конденсатор | 1 |
| 52 | Полуручка правая | 1 |
| 53 | Винт | 7 |

Исполнитель

Петров В.Г.